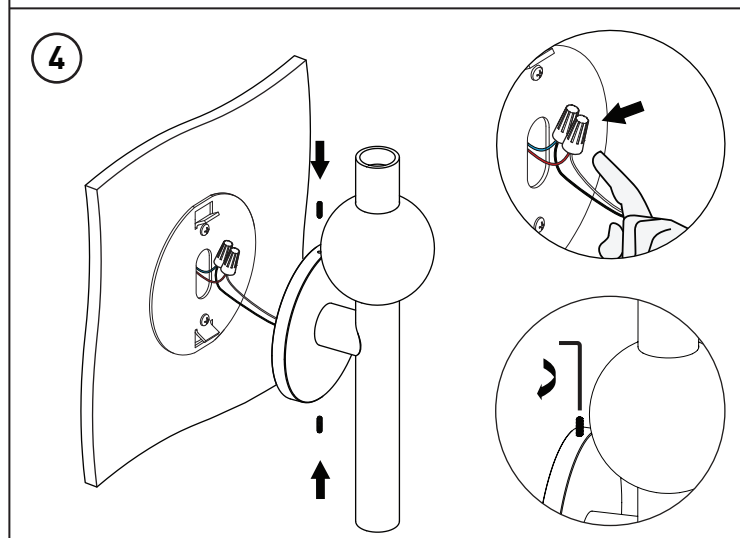
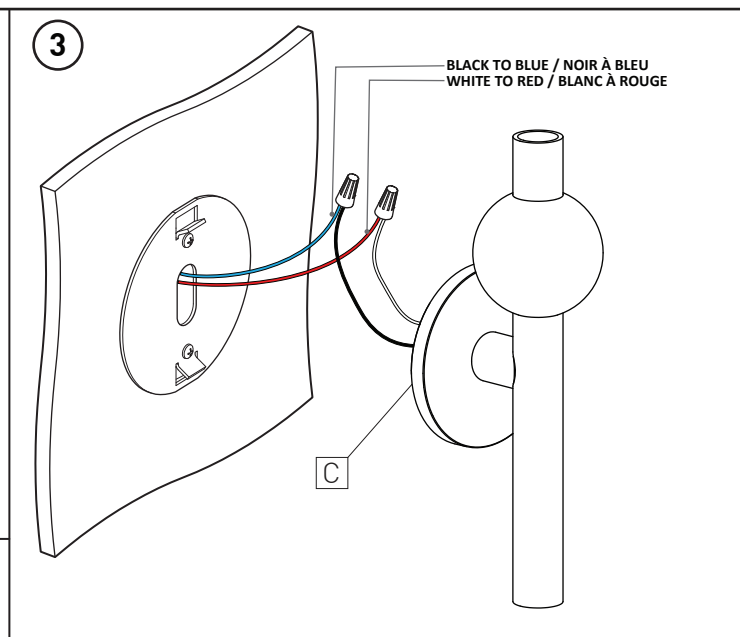
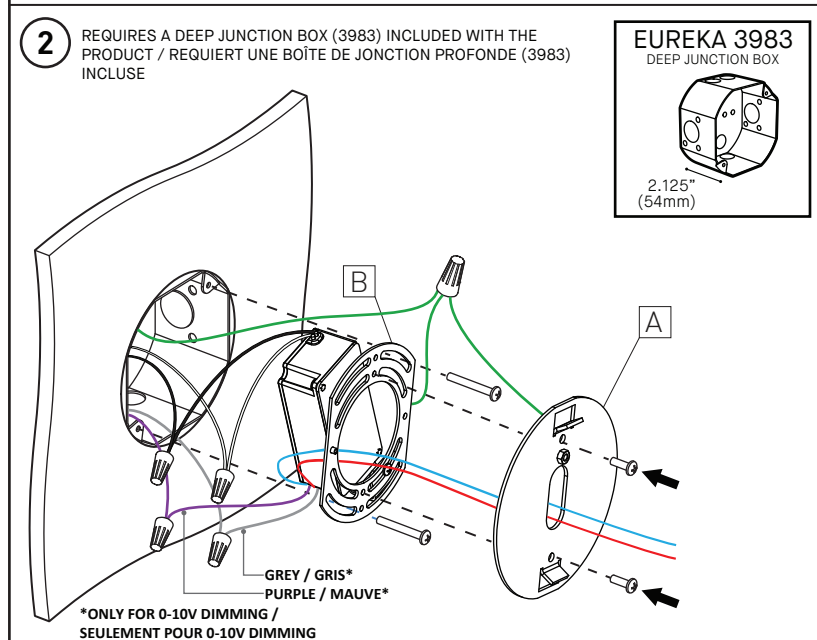
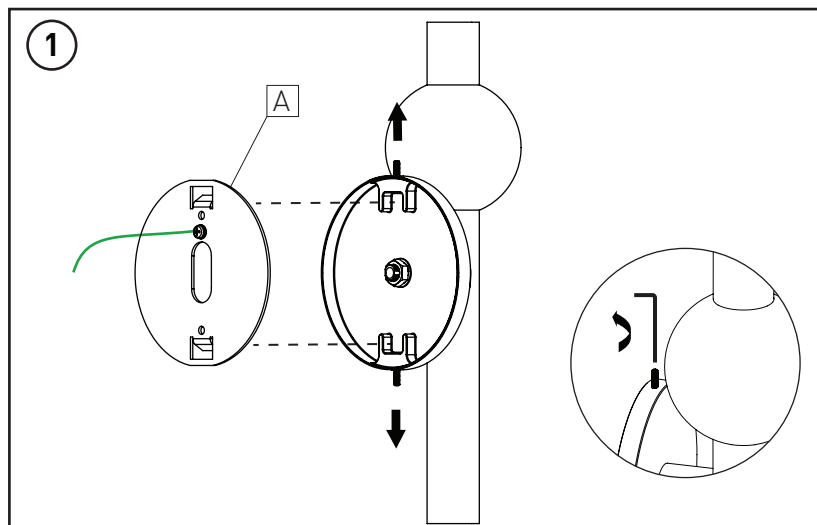


JARRY 3290-VXX-12, 3290-VXX-24, 3290-VXX-XX-48

RC1 - STATIC WHITE



INSTALLATION

INSTALLATION REQUIRES A DEEP JUNCTION BOX (3983), INCLUDED WITH THE PRODUCT.

1- REMOVE THE MOUNTING PLATE [A] FROM THE CANOPY COVER BY UNTIGHTENING BOTH 6-32 SET-SCREWS.

2A- CONNECT THE TWO GREEN WIRES TO THE JUNCTION BOX'S GREEN WIRE.

2B- MAKE ELECTRICAL CONNECTIONS (CONNECTORS NOT INCLUDED) :

BLACK WIRE (LINE) = BLACK WIRE
WHITE WIRE (NEUTRAL) = WHITE WIRE
*PURPLE WIRE (0-10V DIM +) = PURPLE WIRE
*GREY WIRE (0-10V DIM -) = GREY WIRE
* ONLY FOR 0-10V DIMMING, OTHERWISE CAP WIRES

2C- INSERT ALL CONNECTORS IN THE BOX. SECURE UNIVERSAL PLATE [B] TO JUNCTION BOX WITH TWO SUPPLIED #8-32 SCREWS.

2D- FIX THE MOUNTING PLATE [A] TO UNIVERSAL PLATE [B] WITH TWO SUPPLIED SCREWS.

3-CONNECT LUMINAIRE TO DRIVER'S PCB [C] WITH SUPPLIED CONNECTORS.
DRIVER BLUE WIRE (-) = LUMINAIRE BLACK WIRE (-)
DRIVER RED WIRE (+) = LUMINAIRE WHITE WIRE (+)

4- INSERT ALL CONNECTORS IN THE JUNCTION BOX.

5- PLACE THE FIXTURE OVER MOUNTING PLATE [A] AND TIGHTEN BOTH 6-32 SET-SCREWS TO LOCK THE FIXTURE IN PLACE.

MAINTENANCE

FOR INFORMATION ABOUT LED OR DRIVER REPLACEMENT, PLEASE CONTACT YOUR EUREKA AGENT.

INSTALLATION

L'INSTALLATION REQUIERT UNE BOÎTE DE JONCTION PROFONDE (3983), INCLUS AVEC LE LUMINAIRE.

1- RETIREZ LA PLAQUE DE MONTAGE [A] DU COUVERCLE DU BOÎTIER EN DESERRANT LES DEUX VIS DE PRESSION 6-32.

2A- CONNECTEZ LES DEUX FILS VERTS AU FIL VERT DE LA BOÎTE DE JONCTION.

2B- EFFECTUEZ LES CONNEXIONS ÉLECTRIQUES (MARRETTES NON-INCLUSES) :

FIL NOIR (LIGNE) = FIL NOIR
FIL BLANC (NEUTRE) = FIL BLANC
*FIL VIOLET (0-10 V DIM +) = FIL VIOLET
*FIL GRIS (0-10 V DIM -) = FIL GRIS
* UNIQUEMENT POUR LA GRADATION 0-10 V, SINON, UTILISEZ LES FILS DE CAPUCHON

2C- INSÉREZ TOUS LES CONNECTEURS DANS LA BOÎTE. FIXER LA PLAQUE UNIVERSELLE [B] À LA BOÎTE DE JONCTION À L'AIDE DES DEUX VIS N° 8-32 FOURNIES.

2D - FIXER LA PLAQUE DE MONTAGE [A] À LA PLAQUE UNIVERSELLE [B] À L'AIDE DES DEUX VIS FOURNIES.

3 - CONNECTER LE LUMINAIRE À LA CARTE DE CIRCUIT IMPRIMÉ DU PILOTE [C] À L'AIDE DES CONNECTEURS FOURNIS.
FIL BLEU DU PILOTE (-) = FIL NOIR DU LUMINAIRE (-)
FIL ROUGE DU PILOTE (+) = FIL BLANC DU LUMINAIRE (+)

4 - INSÉRER TOUS LES CONNECTEURS DANS LA BOÎTE DE JONCTION.

5 - PLACER LE LUMINAIRE SUR LA PLAQUE DE MONTAGE [A] ET SERRER LES DEUX VIS DE FIXATION N° 6-32 POUR BLOQUER LE LUMINAIRE EN PLACE.

MAINTENANCE

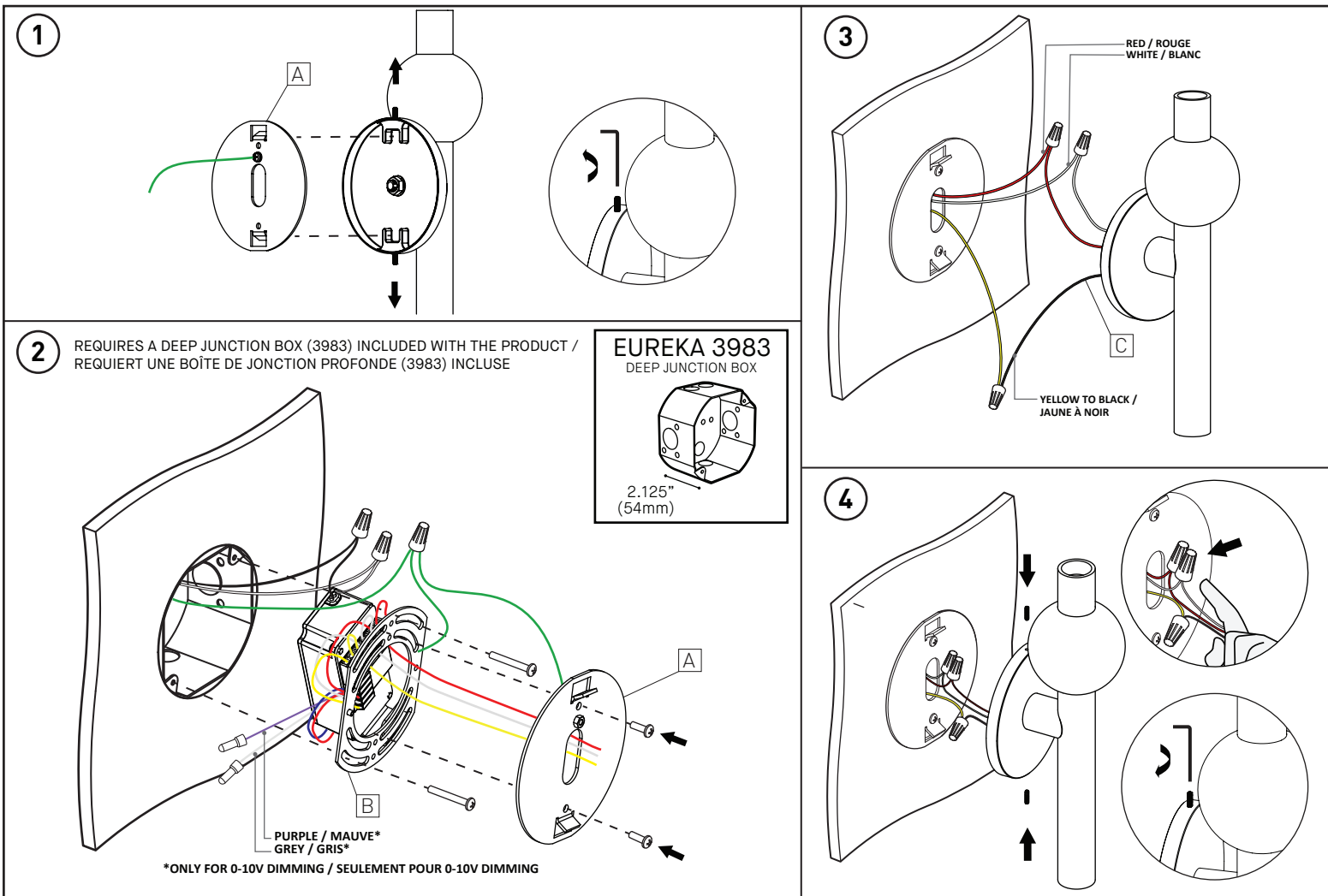
POUR LES INFORMATIONS RELIÉES AU REMPLACEMENT DES DELS OU DE L'UNITÉ D'ALIMENTATION DEL, VEUILLER CONTACTER VOTRE AGENT EUREKA.



INSTALLATION

JARRY 3290-VXX-12, 3290-VXX-24, 3290-VXX-XX-48

RC1 - DIM TO WARM



INSTALLATION

INSTALLATION REQUIRES A DEEP JUNCTION BOX (3983), INCLUDED WITH THE PRODUCT.

1- REMOVE THE MOUNTING PLATE [A] FROM THE CANOPY COVER BY UNTIGHTENING BOTH 6-32 SET-SCREWS.

2A- CONNECT THE TWO GREEN WIRES TO THE JUNCTION BOX'S GREEN WIRE.

2B- MAKE ELECTRICAL CONNECTIONS (CONNECTORS NOT INCLUDED) :

BLACK WIRE (LINE) = BLACK WIRE

WHITE WIRE (NEUTRAL) = WHITE WIRE

*PURPLE WIRE (0-10V DIM +) = PURPLE WIRE

*GREY WIRE (0-10V DIM -) = GREY WIRE

* ONLY FOR 0-10V DIMMING, OTHERWISE CAP WIRES

2C- INSERT ALL CONNECTORS IN THE BOX. SECURE UNIVERSAL PLATE [B] TO JUNCTION BOX WITH TWO SUPPLIED #8-32 SCREWS.

2D- FIX THE MOUNTING PLATE [A] TO UNIVERSAL PLATE [B] WITH TWO SUPPLIED SCREWS.

3-CONNECT LUMINAIRE TO DRIVER'S PCB [C] WITH SUPPLIED CONNECTORS.
DRIVER'S PCB WHITE WIRE (C) = LUMINAIRE WHITE WIRE (C)
DRIVER'S PCB YELLOW WIRE (W) = LUMINAIRE BLACK WIRE (W)
DRIVER'S PCB RED WIRE (+) = LUMINAIRE RED WIRE (+)

4- INSERT ALL CONNECTORS IN THE JUNCTION BOX.

5- PLACE THE FIXTURE OVER MOUNTING PLATE [A] AND TIGHTEN BOTH 6-32 SET-SCREWS TO LOCK THE FIXTURE IN PLACE.

MAINTENANCE

FOR INFORMATION ABOUT LED OR DRIVER REPLACEMENT, PLEASE CONTACT YOUR EUREKA AGENT.

INSTALLATION

L'INSTALLATION REQUIERT UNE BOÎTE DE JONCTION PROFONDE (3983), INCLUS AVEC LE LUMINAIRE.

1- RETIREZ LA PLAQUE DE MONTAGE [A] DU COUVERCLE DU BOÎTIER EN DESSERRANT LES DEUX VIS DE PRESSION 6-32.

2A- CONNECTEZ LES DEUX FILS VERTS AU FIL VERT DE LA BOÎTE DE JONCTION.

2B- EFFECTUEZ LES CONNEXIONS ÉLECTRIQUES (MARRETTES NON-INCLUSES) :

FIL NOIR (LIGNE) = FIL NOIR

FIL BLANC (NEUTRE) = FIL BLANC

*FIL VIOLET (0-10 V DIM +) = FIL VIOLET

*FIL GRIS (0-10 V DIM -) = FIL GRIS

* UNIQUEMENT POUR LA GRADATION 0-10 V, SINON, UTILISEZ LES FILS DE CAPUCHON

2C- INSÉREZ TOUS LES CONNECTEURS DANS LA BOÎTE. FIXER LA PLAQUE UNIVERSELLE [B] À LA BOÎTE DE JONCTION À L'AIDE DES DEUX VIS N° 8-32 FOURNIES.

2D - FIXER LA PLAQUE DE MONTAGE [A] À LA PLAQUE UNIVERSELLE [B] À L'AIDE DES DEUX VIS FOURNIES.

3 - CONNECTER LE LUMINAIRE À LA CARTE DE CIRCUIT IMPRIMÉ DU PILOTE [C] À L'AIDE DES CONNECTEURS FOURNIS.
FIL BLANC DE LA CARTE DE CIRCUIT IMPRIMÉ DU PILOTE (C) = FIL BLANC DU LUMINAIRE (C)
FIL JAUNE DE LA CARTE DE CIRCUIT IMPRIMÉ DU PILOTE (W) = FIL NOIR DU LUMINAIRE (W)
FIL ROUGE (+) DE LA CARTE DE CIRCUIT IMPRIMÉ DU PILOTE = FIL ROUGE (+) DU LUMINAIRE

4 - INSÉRER TOUS LES CONNECTEURS DANS LA BOÎTE DE JONCTION.

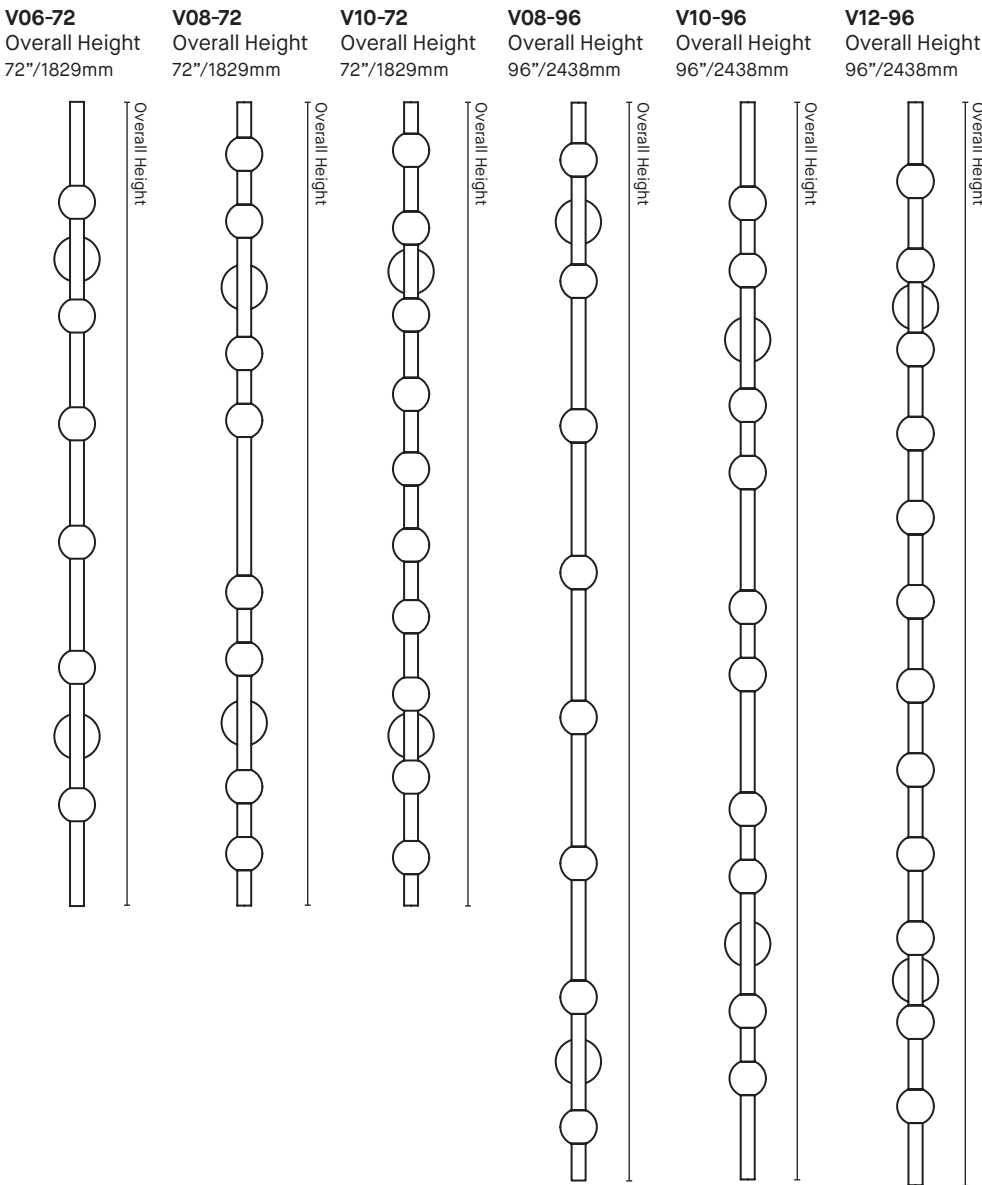
5 - PLACER LE LUMINAIRE SUR LA PLAQUE DE MONTAGE [A] ET SERRER LES DEUX VIS DE FIXATION N° 6-32 POUR BLOQUER LE LUMINAIRE EN PLACE.

MAINTENANCE

POUR LES INFORMATIONS RELIÉES AU REMPLACEMENT DES DELS OU DE L'UNITÉ D'ALIMENTATION DEL, VEUILLEZ CONTACTER VOTRE AGENT EUREKA.

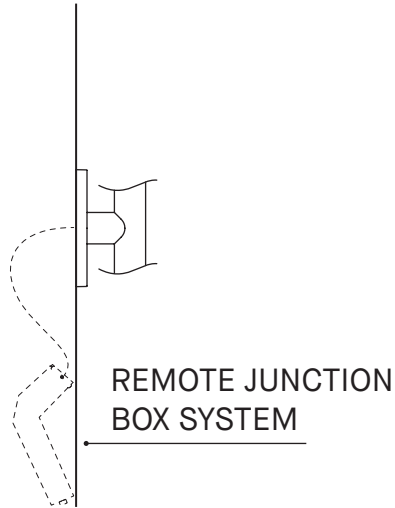


INSTALLATION



**AVAILABLE SOON. PLEASE CONTACT
YOUR EUREKA REPRESENTATIVE.**

**DISPONIBLE BIENTÔT. VEUILLEZ CONTACTER
VOTRE REPRÉSENTANT EUREKA.**



RC2
2471D
Ø4.65" x 0.43"
Ø118 x 11mm

**AVAILABLE SOON. PLEASE CONTACT
YOUR EUREKA REPRESENTATIVE.**

**DISPONIBLE BIENTÔT. VEUILLEZ CONTACTER
VOTRE REPRÉSENTANT EUREKA.**